

# FOR RENT

賃料	管理費等
185,000円	10,000円

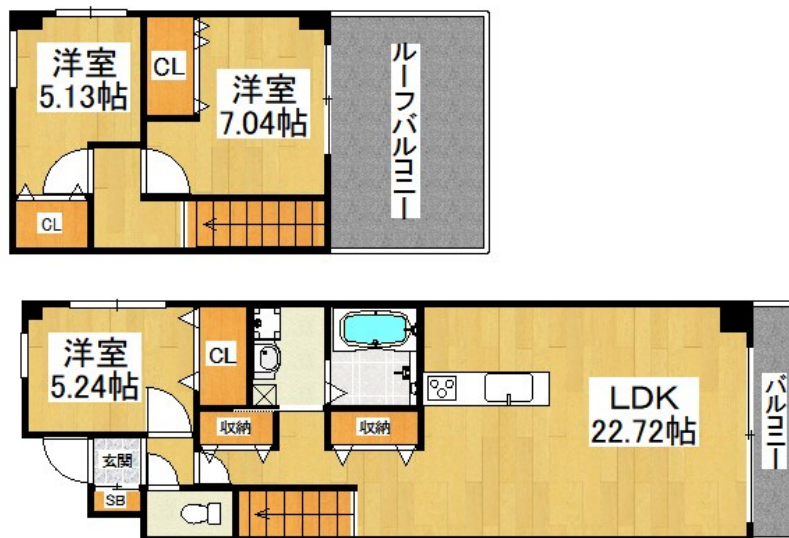
## ネット無料eo光1 G b p s ・浴室1616サイズ・追

2 F 以上, 2 面バルコニー, オートロック, メゾネット, モニタ付オートロック, ワイドバルコニー, 角住戸, 最上階, 当社管理物件, 南面バルコニー, 南面リビング, 陽当たり良好, 防犯カメラ

【外観】



【間取り図】



間取り	3LDK		
敷金	無	礼金	37万円
敷引 / 償却金	-	保証金	-
物件種別	マンション		
建物名・部屋番号	エフイー堺		
物件所在地	大阪府堺市北区北長尾町 1 丁		
交通	阪和線 堺市駅 徒歩5分 南海高野線 堺東駅 徒歩20分		
間取詳細	LDK(22.72畳) 洋室(7.04畳) 洋室(5.24畳) 洋室(5.13畳)		
構造・規模	鉄骨 6階建 5-6階		
専有面積	89.17㎡	向き	南
築年月	2025年1月20日	契約期間	1年
損害保険	有 23,000円 24ヶ月	入居時期	即時
駐車場	要問い合わせ 駐輪場		
設備	3口以上コンロ, 3点給湯, TVインターホン, エアコン, オートバス, カウンターキッチン, ガスコンロ設置		
その他費用	[一時金] クリーニング代: 55,000円 鍵代: 33,000円		
入居諸条件	ペット可 事務所相談 性別不問 二人可 法人可		
保証会社	必須 初回総賃料の30%円 + 月次保証料7000円		
備考			

図面と現況が異なる場合は現況が優先となります。

間取りの「S」はサービスルーム(納戸)です。

情報更新日2025年12月5日

No.0000018291

お問合せ先



大阪府知事(8)第31869号  
社団法人 全日本不動産協会

株式会社セントラルホーム

大阪府堺市北区中百舌鳥町 2 丁54番地

TEL:072-255-2535

FAX:072-255-2519

E-mail: info@centralhome.co.jp

URL: http://www.centralhome.co.jp



携帯サイトから物件詳細を閲覧できます！

取引態様	手数料負担の割合	貸主	借主
仲介元付(専任)	手数料配分の割合	元付	客付